



Reglament del Casal d'Estiu de l'Espluga de Francolí

1. ÀMBIT D'APLICACIÓ

L'aplicació del present Reglament afecta a tots els integrants del casal d'estiu 2020. Es consideren integrants:

- Els nens i les nenes inscrits al Casal d'Estiu
- L'equip directiu (monitors, monitores, director i monitors de suport)
- Pares i mares o tutors legals dels inscrits

Les activitats del casal es desenvoluparan principalment a les instal·lacions de l'antic Institut Joan Amigó, la zona esportiva adjacent i la piscina municipal.

Esporàdicament i prèvia notificació per escrit als pares i mares s'utilitzaran altres instal·lacions de la vila (pistes esportives del Casal, museus de la vila...) i l'entorn natural.

2. LÍNIA PEDAGÒGICA

Les activitats del casal estan destinades a nens i nenes nascuts al 2014 o abans, és a dir, que hagin cursat P5 de l'Educació Infantil o cursos superiors al llarg del curs 2019-2020.

Els objectius generals de les activitats que s'hi desenvoluparan són:

- L'aprenentatge en les noves rutines, especialment les que tenen a veure amb la higiene i la protecció, i el protagonisme d'infants i joves en aquests nous aprenentatges.
- La retrobada i contacte amb la natura i els espais oberts.
- La recuperació del sentit de comunitat: les interaccions socials, el retrobament amb les amistats, el contacte amb referents adults més enllà del nucli familiar.
- L'aprenentatge d'una nova manera de relacionar-nos mantenint un distanciament físic
- Aprendre a treballar en equip
- Guanyar autonomia
- Agafar responsabilitats
- Descobrir noves activitats
- Respectar el material que utilitzen i les instal·lacions en les que es troben

Per a assolir aquests objectius ens centrem en les necessitat de cada infant i en la seva edat i a partir d'aquí es proposen diferents jocs i activitats per donar les eines que necessita l'infant o el jove.

Es farà una diferenciació de les activitats segons les edats dels participants i totes les activitats estaran relacionades amb un mateix tema o centre d'interès.

3. REGLAMENT ESPECÍFIC DEGUT AL COVID-19

Les següents mesures del present reglament venen determinades al protocol específic per casals d'estiu de la Direcció General de Joventut de la Generalitat aprovat pel PROCICAT.

Segons aquest, l'activitat ha de comptar amb tants participants com ho permeti l'espai d'activitats disponible comptant amb 4 m² per participant-

3.1. Requisits generals per a participar en les activitats

- Absència de malaltia o simptomatologia compatible amb la COVID-19 (febre, tos, malestar, ...) o qualsevol altre quadre infecciós
- No conviure ni tenir contacte estret amb positius confirmats o simptomatologia compatible en els 14 dies anteriors
- Calendari vacunal actualitzat
- Infants amb patologies prèvies requeriran valoració dels serveis mèdics donat que són població de major risc.

3.2. Documentació a aportar pels pares, mares o tutors legals dels infants

A més de la documentació habitual (autorització, dades de l'infant i fotocòpia de la tarja sanitària), caldrà aportar la següent documentació:

- Declaració responsable de que l'infant reuneix els requisits abans esmentats i de que es té coneixement del context de pandèmia actual i les circumstàncies i el risc que comporta participar a l'activitat. (paper que aportarà Drac Actiu)
- Fotocòpia del carnet de vacunes o declaració responsable conforme s'està al dia de les vacunes pròpies de l'edat

3.3. Control de l'estat de salut dels infants al llarg de l'activitat

- Es treballarà amb grups d'un màxim de 10 infants per monitor o monitora. Aquest grup estarà format pels mateixos 10 infants al llarg de tota la setmana.
- Cada monitor o monitora disposarà d'un llistat de comprovació de símptomes que caldrà emplenar cada dia a l'arribada en conversa amb la família. I es prendrà la temperatura al arribar.

3.4. Mesures especials de seguretat

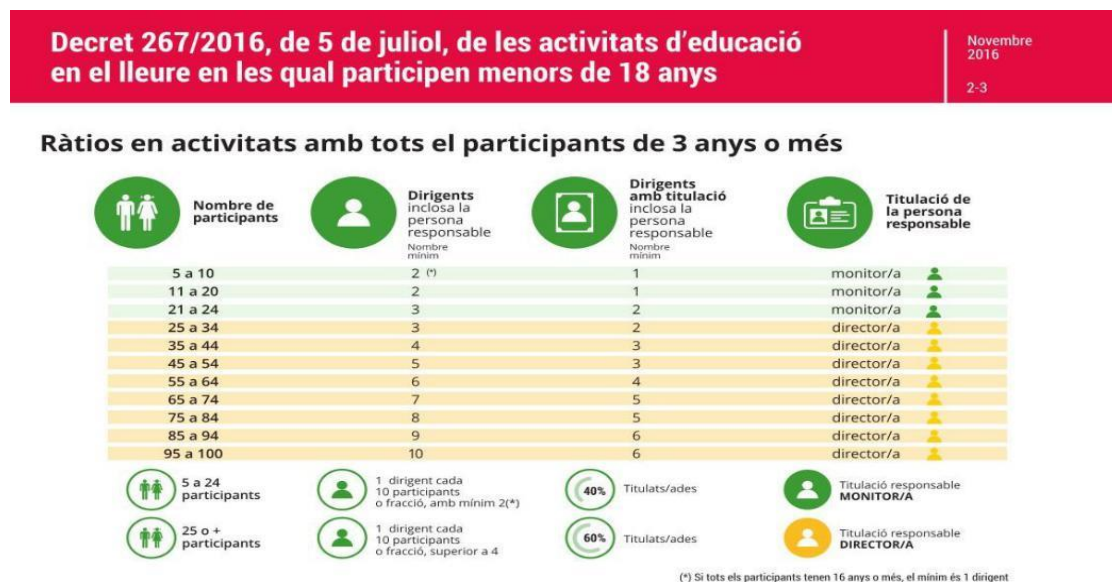
- Per evitar aglomeracions a les entrades i sortides, cada grup tindrà un punt d'arribada i recollida específic i que serà comunicat amb antelació suficient.
- S'habilitaran diferents punts de rentat de mans i aquest es farà sovint amb sabó. Cal que els infants portin la seva pròpia tovallola per eixugar-se-les.
- Al llarg de l'activitat, l'equip de dirigents vetllarà per que tots els participants mantinguin una distància de 2 metres amb els altres.
- Els familiars que acompanyin als infants a l'arribada o a la recollida hauran de vetllar per mantenir els 2 metre de distància amb altres participants.

4. RÀTIOS

Aquestes activitats es regulen segons el Decret 267/2016, de 5 de juliol. En aquest s'estipula que, per a grups de fins a 24 participants, hi ha d'haver 1 dirigent cada 10 participants amb un mínim de 2 i amb un 40% de l'equip amb titulació de lleure.

En el protocol especial pel Covid les fraccions de 4 desapareixen deixant 1 monitor per cada 10 infants.

Mirar quadre adjunt:





Reglament del Casal d'Estiu de l'Espluga de Francolí

4. INSCRIPCIÓ, MATRÍCULA I QUOTES

El període d'inscripcions serà de l'1 al 12 de juny mitjançant el formulari que es pot trobar a la pàgina web www.dracactiu.com . Les places són limitades.

Passos per inscriure's:

- Omplir el formulari per reservar plaça
- Un cop confirmada la reserva (es rebrà un mail), es disposarà d'1 setmana per a fer el pagament.
- Després caldrà concretar data i hora amb l'equip de Drac Actiu per a aportar la documentació necessària. Aquesta documentació consta de:
 - A - Fitxa d'inscripció complimentada i signada (facilitada per Drac Actiu)
 - B - Declaració responsable de compliment de requisits sanitaris signada (Drac Actiu)
 - C- Fotografia mida carnet actual (pot ser escanejada)
 - D- Fotocopia del carnet de vacunacions o declaració responsable signada conforme està al dia.

Aquesta documentació haurà de portar-se a Drac Actiu entre el dilluns 15 i el divendres 19 de juny amb cita prèvia.

CALENDARI:

Juliol:

del dilluns 6 al divendres 10
del dilluns 13 al divendres 17
del dilluns 20 al divendres 24
del dilluns 27 al dijous 30

Agost:

del dimarts 4 al divendres 7
del dilluns 10 al divendres 14
del dilluns 17 al divendres 21
del dilluns 24 al divendres 28

PREUS CASALPER SETMANES:

1 setmana..... 60,50 €
2 setmanes..... 118 €
3 setmanes170 €
4 setmanes200 €

S'aplicarà un descompte del 5% a partir del segon germà.

Acabat el període d'inscripció, es podran inscriure més nens i nenes sempre que encara quedin places disponibles fins arribar al màxim permés.

5. CALENDAR I HORARI

El servei començarà el 6 de juliol i finalitzarà el 28 d'agost de dilluns a divendres (excepte el divendres 31 de juliol i el dilluns 3 d'agost per ser Festa Major) sempre que hi hagi un mínim de 15 participants inscrits en cada setmana.

Els dies 31 de juliol i 3 d'agost no hi haurà casal per ser la Festa Major.

L'horari de les activitats serà de 9:00 h a 13:00 h.

Aquest any es tancaran les portes 5 minuts més tard de l'hora d'entrada per evitar el trànsit de persones per les zones d'activitat.

Si un nen o una nena ha de variar el seu horari caldrà avisar amb antelació i per escrit. Igualment si el recull una persona diferent a les autoritzades.

Reglament del Casal d'Estiu de l'Espluga de Francoli

6. INCIDENTS

En el cas que un participant pateixi un accident de poca gravetat, el monitor li realitzarà la cura que convingui. En aquest moment i degut a que no es podrà garantir la distància de seguretat, tant l'infant com el monitor es posaran mascareta. L'incident es comunicarà a la persona que el reculli al moment de marxar.

Si es considera que una cura no serà suficient o si no es trobés bé, la directora comunicarà amb els pares o persones consignades a la fitxa com a contactes d'urgència perquè s'ocupin ells del trasllat del menor al centre mèdic. L'infant que marxi per indisposició no podrà tornar al Casal fins que els símptomes no remetin i sempre que s'hagi descartat infecció per Covid-19

Cal facilitar diverses persones amb les que contactar en cas d'urgència i aquestes han de poder atendre a les possibles trucades.

7. NORMES DE FUNCIONAMENT

Horari:

- Es prega **puntualitat** a l'hora de recollir als infants
- A les 9:00 h, les famílies deixaran als infants a l'entrada del recinte on hi haurà el/s monitor/s encarregats. Els familiars **no podran accedir al pati ni a l'entrada ni a la sortida**.
- Cal **comunicar per escrit** qui recollirà als menors (en cas de no ser el pare o la mare) així com si se'l deixa marxar sol.
- Si s'han de variar els horaris d'entrada o sortida per algun motiu, **cal comunicar-ho per escrit amb antelació suficient**.

Esmorzar:

- Cada matí **esmorzarem**.
- Els dimarts i els dijous, preguem que l'esmorzar sigui **fruita**.

Natació:

- Degut a les circumstàncies, aquest any no es farà la natació com fins ara. Però sempre que la piscina pugui obrir, farem jocs i activitats a la piscina amb els grups establerts durant tot el matí.

Activitats:

- **Tots els participants** hauran de portar cada dia una motxilla amb: gorra, aigua, esmorzar, crema del sol, ulleres de sol, mocadors.
- **Aquest any és important portar sempre: La mascareta i una tovallola petita.**
- El calçat més còmode i segur per a les activitats plantejades són **sabattilles d'esport** o xancles tancades (que no quedin els dits a l'aire i que estiguin lligades)
- **Puntualment**, es pot demanar als participants que portin la seva bicicleta o els patins o material per reciclar (tubs de paper WC, bricks...)...
- Cada setmana es faran **sortides o excursions** que es notificaran per escrit.
- Si algun infant o jove no hi vol participar ho haurà de **comunicar per escrit** i aquell dia no hi haurà casal per a ell o ella ja que no es poden barrejar infants de diferents grups.

Altres:

- Cada dimecres o dijous, es passarà un correu electrònic als pares i mares amb el **calendari d'activitats** per la setmana entrant i, en cas necessari, el llistat de material per a dur a terme les activitats previstes.
- No s'administrarà cap **medicament** que no vagi acompanyat per la recepta del metge i amb autorització expressa signada pel pare o per la mare.
- **En cas d'urgència** podeu contactar amb la directora trucant al 629213263 o al 660750531.
- **En cap cas**, ni l'equip de monitors ni la directora ni l'empresa Drac Actiu respondran dels objectes personals de valor (joguines, joies, diners, aparells electrònic, mòbils...) que es perdin al casal.
- De tant en tant, l'equip directiu podrà fer **fotos** de les activitats i els participants que hagin cedit els drets d'imatge. Aquestes s'utilitzaran per informar a les famílies i publicitar les activitats. Ara bé, la prioritat de l'equip directiu no serà realitzar aquestes fotografies sinó dur a terme les activitats segons estan previstes.
- Per a qualsevol consulta, les famílies poden comunicar amb Drac Actiu:
 - Per telèfon, trucant al 629213263 o al 660750531
 - Per mail: a info@dracactiu.com