

Reglament del Casal d'Estiu de l'Espluga de Francolí

1. ÀMBIT D'APLICACIÓ

L'aplicació del present Reglament afecta a tots els integrants del casal d'estiu i de l'esportieujant. Es consideren integrants:

- Els nens i les nenes inscrits al Casal d'Estiu
- Els nois i les noies inscrits a l'Esportieujant
- L'equip directiu (monitors, monitores, director i monitors de suport)
- Pares i mares dels inscrits

Les activitats del casal i l'esportieujant es desenvoluparan principalment a les instal·lacions de l'antic Institut Joan Amigó, la zona esportiva adjacent i la piscina municipal.

Esporàdicament i prèvia notificació per escrit als pares i mares s'utilitzaran altres instal·lacions de la vila (pistes esportives del Casal, instal·lacions de Drac Actiu, museus de la vila...) i l'entorn natural.

2. LÍNIA PEDAGÒGICA

Les activitats del casal i de l'esportieujant estan destinades a nens i nenes des de P3 (nascuts al 2014) fins a 4rt ESO (nascuts al 2002).

Els objectius generals de les activitats que s'hi desenvoluparan són:

- Aprendre a treballar en equip
- Guanyar autonomia
- Agafar responsabilitats
- Conviure amb els altres
- Descobrir noves activitats
- Respectar el material que utilitzen i les instal·lacions en les que es troben

Per a assolir aquests objectius ens centrem en les necessitat de cada alumne i en la seva edat i a partir d'aquí es proposen diferents jocs per donar les eines que necessita l'infant o el jove.

Tant al casal com a l'esportieujant es farà una diferenciació de les activitats segons les edats dels participants. En el cas del casal, però, totes les activitats estaran relacionades amb un mateix tema o centre d'interès.

La natació serà una activitat optativa. Els nens i nenes que no participin d'aquesta, tindran una estona de joc lliure supervisat per l'equip de monitors a fi i efecte de que els nens i nenes que sí que fan curset no perdin l'oportunitat de provar activitats noves o participar en tallers.

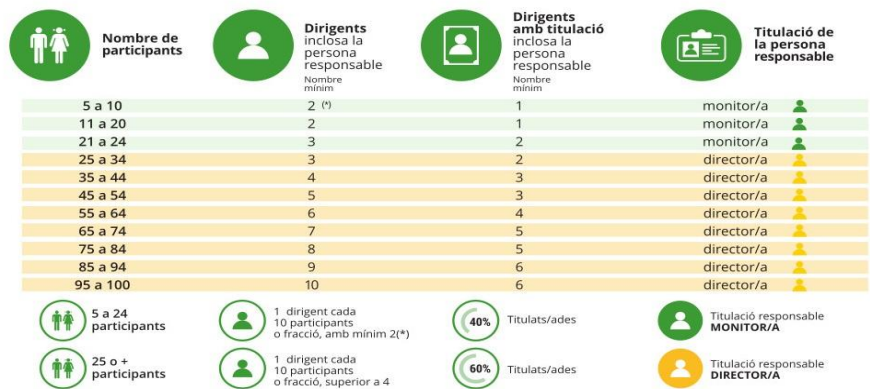
3. RÀTIOS

Aquestes activitats es regulen segons el Decret 267/2016, de 5 de juliol. En aquest s'estipula que, per a grups de fins a 24 participants, hi ha d'haver 1 dirigent cada 10 participants amb un mínim de 2 i amb un 40% de l'equip amb titulació de lleure.

A partir de 25 participants, el responsable ha de disposar de la titulació de director de lleure i els monitors titulats han de ser un 60% del total.

Mirar quadre adjunt:

Ràtios en activitats amb tots el participants de 3 anys o més



(*) Si tots els participants tenen 16 anys o més, el mínim és 1 dirigent

4. INSCRIPCIÓ, MATRÍCULA I QUOTES

El període d'inscripcions serà del 14 de maig al 8 de juny.

Les places, són limitades a un total de 100 per setmana.

Per inscriure's, s'haurà de reservar plaça. Un cop confirmada la reserva, es disposarà d'1 setmana per a completar el procés d'inscripció en el que s'haurà de portar la següent documentació a les instal·lacions de Drac Actiu de dilluns a divendres entre les 17:00 i les 20:00 h:

- Fitxa d'inscripció complimentada i signada (1 full per davant i darrere)
- Comprovant del pagament
- Fotografia mida carnet actual (pot ser escanejada)
- Fotocopia del carnet de vacunacions

Les inscripcions es poden realitzar per setmanes o per períodes. El primer període compren 5 setmanes (del 25 de juny al 26 de juliol) i el segon període són 4 setmanes (del 31 de juliol al 24 d'agost).

Els preus són:

Import	Preu
1r Període Juliol	190 €
2n Període Agost	152 €
Per setmana	60,50 €

S'aplicarà un descompte del 5% a partir del segon germà.

Acabat el període d'inscripció, es podran inscriure més nens i nenes sempre que encara quedin places disponibles fins arribar al màxim de 100 per setmana.

5. CALENDAR I HORARI

El servei començarà el 25 de juny i finalitzarà el 24 d'agost de dilluns a divendres sempre que hi hagi un mínim de 15 participants inscrits



Reglament del Casal d'Estiu de l'Espluga de Francolí

Els dies 27 i 30 de juliol no hi haurà casal per ser la Festa Major i el 15 d'agost tampoc per la celebració de la Mare de Déu d'agost.

L'horari de les activitats serà de 9:00 h a 13:00 h.

Es prega puntualitat a l'hora de les entrades i les sortides per a un bon desenvolupament de les activitats. Al matí, la porta es tancarà a les 9:15 h per motius de seguretat.

Si un nen o una nena ha de variar el seu horari caldrà avisar amb antelació i per escrit. Igualment si el recull una persona diferent a les autoritzades.

S'oferirà un servei d'acollida a migdia de les 13:00 a les 13:30 h. Per fer-ne ús caldrà avisar amb antelació suficient. Els preus d'aquest servei són:

Import	Preu
Tot el període	27 €
1 setmana	7,60
1 dia esporàdic	2,16 €

En aquests preus no s'aplicarà cap descompte.

6. ACCIDENTS

En el cas que un participant pateixi un accident de poca gravetat, el monitor li realitzarà la cura que convingui i es comunicarà a la persona que el reculli al moment de marxar.

Si es considera que una cura no serà suficient o si no es trobés bé, la directora comunicarà amb els pares o persones consignades a la fitxa com a contactes d'urgència perquè s'ocupin ells del trasllat del menor al centre mèdic.

Cal facilitar diverses persones amb les que contactar en cas d'urgència i aquestes han de poder atendre a les possibles trucades.

7. NORMES DE FUNCIONAMENT

Horari:

- Es prega **puntualitat** a l'hora de recollir als infants
- A les 9:00 h, les famílies deixaran als infants a l'entrada del recinte on hi haurà el/s monitor/s encarregats. Els familiars **no podran accedir al pati ni a l'entrada ni a la sortida**.
- Cal **comunicar per escrit** qui recollirà als menors (en cas de no ser el pare o la mare) així com si se'l deixa marxar sol.
- Si s'han de variar els horaris d'entrada o sortida per algun motiu, **cal comunicar-ho per escrit amb antelació suficient**.

Servei d'acollida:

- Els interessats a fer ús del servei ho han de **comunicar per escrit**.
- Els **dies esporàdics** s'abonaran directament a la directora, el dia en qüestió.

Esmorzar:

- Cada matí **esmorzarem a les 9:30 h** per donar temps als participants al curset de natació a fer la digestió.
- Els dimarts i els dijous, preguem que l'esmorzar sigui **fruita**.



Reglament del Casal d'Estiu de l'Espluga de Francolí

Natació:

- La natació es farà per **grups** segons el nivell.
- **L'horari** de la natació serà de 10 a 11 h pels nens i nenes de 1r a 4rt i de 11 a 12 h pels nens de P3 a P5
- Si els participants porten el banyador posat de casa, caldrà que a la motxilla hi hagi **una muda** per a poder-se canviar en acabar (amb roba interior i pantalons)

Material:

- **Tots els participants** hauran de portar cada dia una motxilla amb: gorra, aigua, esmorzar, crema del sol, ulleres de sol, mocadors
- Recomanem pels nens i nenes de P3 i P4 portar una **muda neta**.
- El calçat més còmode i segur per a les activitats plantejades són **sabattilles d'esport** o xancles tancades (que no quedin els dits a l'aire i que estiguin lligades)
- **Puntualment**, es pot demanar als participants que portin la seva bicicleta o els patins o material per reciclar (tubs de paper WC, bricks...)...

Sortides i excursions:

- Puntualment es faran **sortides o excursions** que es notificaran per escrit.
- Si algun infant o jove no hi vol participar ho haurà de **comunicar per escrit** i aquell dia no hi haurà casal ni esportuejant per a ell o ella.

Altres:

- Els divendres, es passarà un correu electrònic als pares i mares amb el **calendari d'activitats** per la setmana entrant i, en cas necessari, el llistat de material per a dur a terme les activitats previstes.
- No s'administrarà cap **medicament** que no vagi acompanyat per la recepta del metge i amb autorització expressa signada pel pare o per la mare.
- **En cas d'urgència** podeu contactar amb la directora trucant al 629213263 o al 660750531.
- **En cap cas**, ni l'equip de monitors ni la directora ni l'empresa Drac Actiu respondran dels objectes personals de valor (joguines, joies, diners, aparells electrònic, mòbils...) que es perdin al casal o a l'esportuejant.
- De tant en tant, l'equip directiu podrà fer **fotos** de les activitats i els participants que hagin cedit els drets d'imatge. Aquestes s'utilitzaran per informar a les famílies i publicitar les activitats. Ara bé, la prioritat de l'equip directiu no serà realitzar aquestes fotografies sinó dur a terme les activitats segons estan previstes.
- Per a qualsevol consulta, les famílies poden comunicar amb Drac Actiu:
 - Per telèfon, trucant al 629213263 o al 660750531
 - Per mail: a info@dracactiu.com